

RESTAURÁTORSKÁ ZPRÁVA, Kostel sv. Martina, Slatiňany, Restaurování pískovcového cimbuří a provedení hydroizolace.

RESTAURÁTORSKÁ ZPRÁVA

Kostel sv. Martina, Slatiňany, Restaurování pískovcového cimbuří a provedení hydroizolace.



BcA. Zdeněk Šmahel

č. licence: MK ČR č.j. 7131/96; MK ČR č.j. 32146/2017

Vaňkova 1336, Chrudim 537 01

DIČ: CZ7505053600; IČO: 65704771

Tel: 604 643 318

www.binqi75.eu

30.07.2024

Bc. A. Zdeněk Šmahel

restaurování památek

Vaňkova 1336, 537 01 Chrudim

604 643 318 IČO: 657 04 771

DIČ: CZ7505053600

RESTAURÁTORSKÁ ZPRÁVA, Kostel sv. Martina, Slatiňany, Restaurování pískovcového cimbuří a provedení hydroizolace.

1. ÚDAJE O PAMÁTCE

KATALOGOVÉ ČÍSLO: 1000135983_0001

REJST. ČÍSLO ÚSKP: 24899/6-981

KRAJ:Pardubický kraj

OKRES:Chrudim

OBEC:Slatiňany

ČÁST OBCE:Slatiňany

KATASTRÁLNÍ UZEMÍ:Slatiňany

TYP:kostel

KATEGORIE:objekt

SLOH:gotika; neogotika

AUTOR:regotizace 1891-92 F. Schmoranz

VZNIK:14.stol.

ANOTACE

Původně gotický kostel ze 14. století, s původní klenbou v presbytáři, po úpravách v 18. a 19. století romanticky regotizovaný v l. 1891-92 Františkem Schmoranzem a propojený chodbou se zámekem.

POPIS

Orientovaný, původně izolovaný, dnes chodbou v patře spojený se zámekem. Měkká omítka, kamenné zdivo, sokl, opěrné pilíře, věž, architektonické články, štít a oratoře jsou pískovcové. Trojlodní kostel (původně jednolodní) síňový s věží v západním průčelí a patrovou oratoří při jižní a sakristií při severní straně. Exteriéry: Západní (hlavní) průčelí: 1osé, hrotitý profilovaný portál sedlový (v sedle listy vinné révy), nápis přímo nad sedly: "Na dům Tvůj přísluší Svatost Hospodine, žalm Q 2.5", v ploše archivoly nápis: "Leta páně 1801 - 1808, za vlády jeho veličenstva císaře a krále Františka Josefa I., za patrona Jeho Svatosti knížete Fr. z Wuestergu a Jeho choti Vilemíny rodem kněžny z Kinských". Nad portálem rozetové kružbové okno, nad ním hrotité okénko se záklenkem tvaru jeptišky, po stranách a nad nimi jsou malá kruhová větrací okénka s otvorem tvaru čtyřlístu, trojúhelný štít završený kamenným křížem. V nároží jsou na koso postaveny kamenné opěrné pilíře. Západní průčelí ustupujících bočních lodí mají po jednom troj. okno s kružbami (hrotité), v nároží dva kolmo postavené opěrné pilíře. Jižní průčelí: hlavní loď z boku vchod s hrotitým portálem, v

RESTAURÁTORSKÁ ZPRÁVA, Kostel sv. Martina, Slatiňany, Restaurování pískovcového cimbuří a provedení hydroizolace.

mezipatře jedno a v patrech dvě dvojice sdružených okének se záklenkem tvaru jeptišky. Boční loď má v nároží dva kolmo k sobě postavené opěrné pilíře, je 2osé, mezi okny opěrné pilíře, pod oknem blíž k presbytáři sedlový portál pravoúhlý, po stranách vloženy do zdí dva náhrobníky. Mezi východní stěnou boční lodě a oratoří je výklenek s jedním trojdílným oknem hrotitým s kružbami. Oratoře mají jižní průčelí kamenné s trojúhelným štítem, ve vrchlku s kapustovou hlavicí, ve štítu rozetové okénko, pod ním větší rozetové okno kružbové, v přízemí hrotitý portál, z východu se napojuje šikmo chodba. Východní průčelí: závěr polygonální se dvěma hrotitými okny s kružbou v šikmých stěnách. vsazeny dva náhrobníky, pod střešní římsou jsou slepé panely s kruhovými vpadlinami a čtyřlístou kružbou, nad závěrem zvonice ve vikýři, parapet vikýře tvoří panel s diagonálním křížem, trojúhelným štítem a záklenkem ve tvaru jeptišky. Věž: při sz straně kostela v nároží mezi presbytář a boční loď je vložena hranolová věž. V přízemí hrotitý portál vstupu na točité schodiště v přiložené polygonální věžici s obdélnými okénky (tři nad sebou) nad nimi hrotité okénko s kružbou tvaru jeptišky, završené jehlancovou stříškou. Výš je hrotité dvoudílné okno s kružbou a žaluzií, nad ním jsou hodiny. Věž má na východ v přízemí dvě hrotitá kružbová okna s obloučkovým baldachýnem kamen. Vyneseným z maskovaných konsolk v bocích ostění okna, výš dvoudílné okno hrotité kružbové, nad ním rozetové okno kružbové, výše dvoudílné okno hrotité s kružbami se žaluziemi, nad ním hodiny, na východ a jih mají stěny věže jen hodiny. Výška věže je členěna římsami mezi patry. Pod střešou na kamenných krakorcích je vysoké cimbuří, v nároží s prostými chrliči. V nároží u paty věže stojí dva k sobě kolmé opěrné pilíře. Severní průčelí: vedle věže je nižší část přízemí s bočním vchodem sedlovým portálkem, nad ním hrotité okénko s kamenným křížem. Boční loď je 2osá s troj. okny, viz jižní strana. Na druhé ose pod oknem je sedlový pravoúhlý portál. Pod střešou obíhá nízká profilovaná římsa. Střechy jsou sedlové do kříže, hřeben hlavní lodi na ose kostela, hřeben bočních lodí kolmo, nad bočními křídly střechy zvalbeny. nad oratoří je sedlová střecha, věž završena cihelnou zděnou jehlancovou střešou, ve vrcholu křížová růžice kamenná. Celý kostel je krytý pálenou krytinou.

POPIS PAMÁTKOVÉ HODNOTY

Gotická stavba se zachovalou původní klenbou v presbytáři, novogoticky rozšířená a přestavěná v letech 1891 - 1892 Fr. Schmoranzem. Je ve svém dnešním vzhledu jednou z hlavních prací tohoto architekta 19. století, činného na Chrudimsku.

Výsledky průzkumu – stav před restaurováním

Restaurátorský průzkum byl proveden na místě ochozu bez lešení. Vyhodnocení průzkumu na základě poškozených partií – vydrolené spáry, praskliny ve zdivu, popraskané cihly. Průzkum objevil starší opravy cihlového zdiva ochozu mezi tzv. helmicí věže a cimbuřím. Několikanásobné provizorní opravy jsou nedostačující. Dochází k pronikání srážkové vlhkosti prasklinami do struktury zdiva. Ve fotodokumentaci jsou popsány jednotlivé fotografie stávajícího stavu poškození. Uvolněné cementové vysprávky v soklových partiích ochozu věže dostatečně neizolují. Naopak zadržují vlhkost ve zdivu.

RESTAURÁTORSKÁ ZPRÁVA, Kostel sv. Martina, Slatiňany, Restaurování pískovcového cimbuří a provedení hydroizolace.

Biologické depozity, prohlubující se praskliny ve spárách pískovcového cimbuří a v soklových partiích zděných cihel jehlancové helmice věže. Uvolněné cementové více - násobné vysprávky od podkladu. Nevhodné použití materiálů (silikon) při snaze utěsnit praskliny cihel. Předchozí opravné pokusy za hranicí životnosti. Poškozené kovové prvky (držáky na prapory, držáky na lešení?, poškozené kovové stupně na vrchol věže.

Jednotlivé pískovcové bloky cimbuří mají odlišné rozměry cca 0,58m.

Mezera mezi pískovcovými bloky cca 0,15m

Vnější délka ochozu 5,10m

Šířka zděné jehlancové helmice věže cca 3,70m

Rozpadlá konstrukce soklu zdiva helmice jehlanu. Havarijní stav.

Restaurátorský záměr

Postup práce, technologie a materiály

Záměrem investora je zajištění ochozu mezi tzv. zděnou jehlancovou helmicí věže a cimbuřím, pouze do výšky parapet cimbuří.

1. Vytvoření hydroizolace ochozu. Zajištění odvedení srážkové vlhkosti kamennými chrliči od budovy.
2. Statické zajištění cimbuří kovovými kramlemi
3. Přezdění uvolněných cihel v soklových partiích helmice jehlancové věže
4. Spárování v prostorách ochozu (bez venkovního lešení)

Postup prací

Montáž pracovního jeřábu – kladky na přepravu materiálu a stavebního odpadu (sutiny a odmrzlého, popraskaného betonu)!

Provedení revize spár, uvolněných a popraskaných cihel ochozu věže. Hloubkové trhliny spár v pískovcovém zdivu cimbuří zajištěny nerezovými kramlemi. Komplexní provázání cimbuří věže kostela kovovými kotvami - kramlemi (každý pískovcový blok v návaznosti na druhý pískovcový blok po celém obvodu cimbuří).

RESTAURÁTORSKÁ ZPRÁVA, Kostel sv. Martina, Slatiňany, Restaurování pískovcového cimbuří a provedení hydroizolace.

Pískovec

Proškrábnutí trhlin a vydrolených spár, zpevnění podkladu, následně vyplnění maltou s přídavkem hydraulických pojiv.

Čištění povrchu pískovcových kvádrů od cementových tmelů. Konsolidace organokřemičitanem - zpevnění povrchu.

Lokální tmelení probarveným minerálním tmelem. (Remmers)

Lazurní barevná retuš.

Hydrofobizace vyrovnání povrchu podlahy, vy - spádování k chrličům – zajištění odvodu srážkové vlhkosti. (Remmers)

Hydroizolace. Postup prací bude dle vybrané technologie (technického listu). Respektována struktura spárování cihel a pískovcových kvádrů.

Restaurování konzultováno v přítomnosti vlastníka a zást. památkové péče.

Technologický postup hydroizolace

Očištění všech sanovaných ploch od nečistot a odstranění nesoudržných částí, včetně odbourání nesoudržného cihelného soklu.

1. Opětovné vyždění cihelného soklu za použití původních cihel. Je možné vyždít za pomoci sanační malty

Mapegrout Ripara Facile.

2. Vyhlazení celého povrchu stěrkou

Mapegrout Ripara Facile. Penetrace provedena z epoxidového nátěru

Eporip a do čerstvého nátěru bude provedena vyrovnávací stěrka **Mapegrout Ripara Facile.**

3. Po 48 hodinách zraje

Mapegrout Ripara Facile bude provedena ochrana hydroizolační stěrkou **Mape-Antigue Ecolastic** ve dvou vrstvách v celkové tl. 2mm.

30.07.2024

RESTAURÁTORSKÁ ZPRÁVA, Kostel sv. Martina, Slatiňany, Restaurování pískovcového cimbuří a provedení hydroizolace.

FOTODOKUMENTACE



Ochoz mezi tzv. helmicí věže a cimbuřím.

RESTAURÁTORSKÁ ZPRÁVA, Kostel sv. Martina, Slatiňany, Restaurování pískovcového cimbuří a provedení hydroizolace.



Ochoz mezi tzv. helmicí věže a cimbuřím.

RESTAURÁTORSKÁ ZPRÁVA, Kostel sv. Martina, Slatiňany, Restaurování pískovcového cimbuří a provedení hydroizolace.



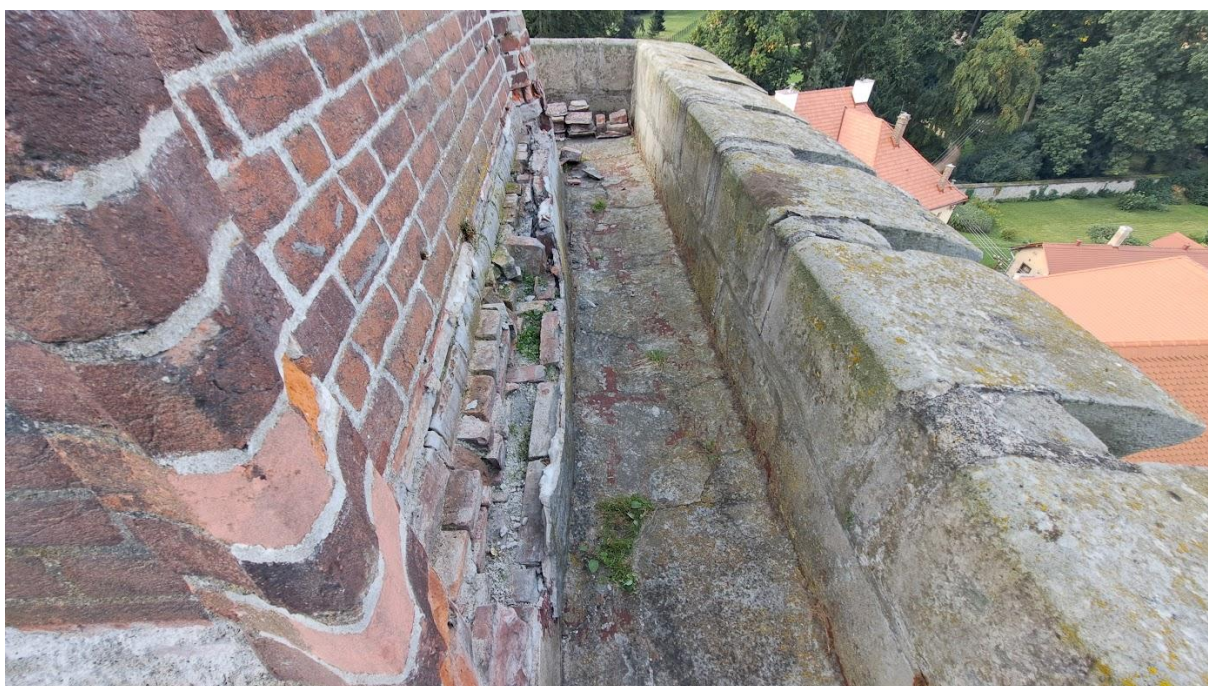
Ochoz mezi tzv. helmicí věže a cimbuřím.

RESTAURÁTORSKÁ ZPRÁVA, Kostel sv. Martina, Slatiňany, Restaurování pískovcového cimbuří a provedení hydroizolace.



Ochoz mezi tzv. helmicí věže a cimbuřím.

RESTAURÁTORSKÁ ZPRÁVA, Kostel sv. Martina, Slatiňany, Restaurování pískovcového cimbuří a provedení hydroizolace.



Ochoz mezi tzv. helmicí věže a cimbuřím.

RESTAURÁTORSKÁ ZPRÁVA, Kostel sv. Martina, Slatiňany, Restaurování pískovcového cimbuří a provedení hydroizolace.



Ochoz mezi tzv. helmicí věže a cimbuřím.

RESTAURÁTORSKÁ ZPRÁVA, Kostel sv. Martina, Slatiňany, Restaurování pískovcového cimbuří a provedení hydroizolace.



Nevhodné vysprávky cihel silikonem.



Uvolněné kovové prvky z pískovcových prvků. Uvolněné, vydrolené spáry. Rozšiřující – se praskliny ve spárách cimbuří ochozu věže.

RESTAURÁTORSKÁ ZPRÁVA, Kostel sv. Martina, Slatiňany, Restaurování pískovcového cimbuří a provedení hydroizolace.



Uvolněné, vydrolené spáry. Rozšiřující – se praskliny ve spárách cimbuří ochozu věže.



Uvolněné, vydrolené spáry. Rozšiřující – se praskliny ve spárách cimbuří ochozu věže.

RESTAURÁTORSKÁ ZPRÁVA, Kostel sv. Martina, Slatiňany, Restaurování pískovcového cimbuří a provedení hydroizolace.



Náročný pískovcového cimbuří.

RESTAURÁTORSKÁ ZPRÁVA, Kostel sv. Martina, Slatiňany, Restaurování pískovcového cimbuří a provedení hydroizolace.



Vnější délka ochozu 5,10m

RESTAURÁTORSKÁ ZPRÁVA, Kostel sv. Martina, Slatiňany, Restaurování pískovcového cimbuří a provedení hydroizolace.



Jednotlivé pískovcové bloky cimbuří mají odlišné rozměry cca 0,58m.

Mezera mezi pískovcovými bloky cca 0,15m

RESTAURÁTORSKÁ ZPRÁVA, Kostel sv. Martina, Slatiňany, Restaurování pískovcového cimbuří a provedení hydroizolace.



Šířka zděné jehlancové helmice věže cca 3,70m

RESTAURÁTORSKÁ ZPRÁVA, Kostel sv. Martina, Slatiňany, Restaurování pískovcového cimbuří a provedení hydroizolace.



Šířka zděné jehlancové helmice věže cca 3,70m

RESTAURÁTORSKÁ ZPRÁVA, Kostel sv. Martina, Slatiňany, Restaurování pískovcového cimbuří a provedení hydroizolace.



Rozpadlá konstrukce soklu zdiva helmice jehlanu. Havarijní stav.

RESTAURÁTORSKÁ ZPRÁVA, Kostel sv. Martina, Slatiňany, Restaurování pískovcového cimbuří a provedení hydroizolace.



Opravné vrstvy cementu.



Před restaurováním. Pískovcový ochoz - cimbuří věže.

RESTAURÁTORSKÁ ZPRÁVA, Kostel sv. Martina, Slatiňany, Restaurování pískovcového cimbuří a provedení hydroizolace.

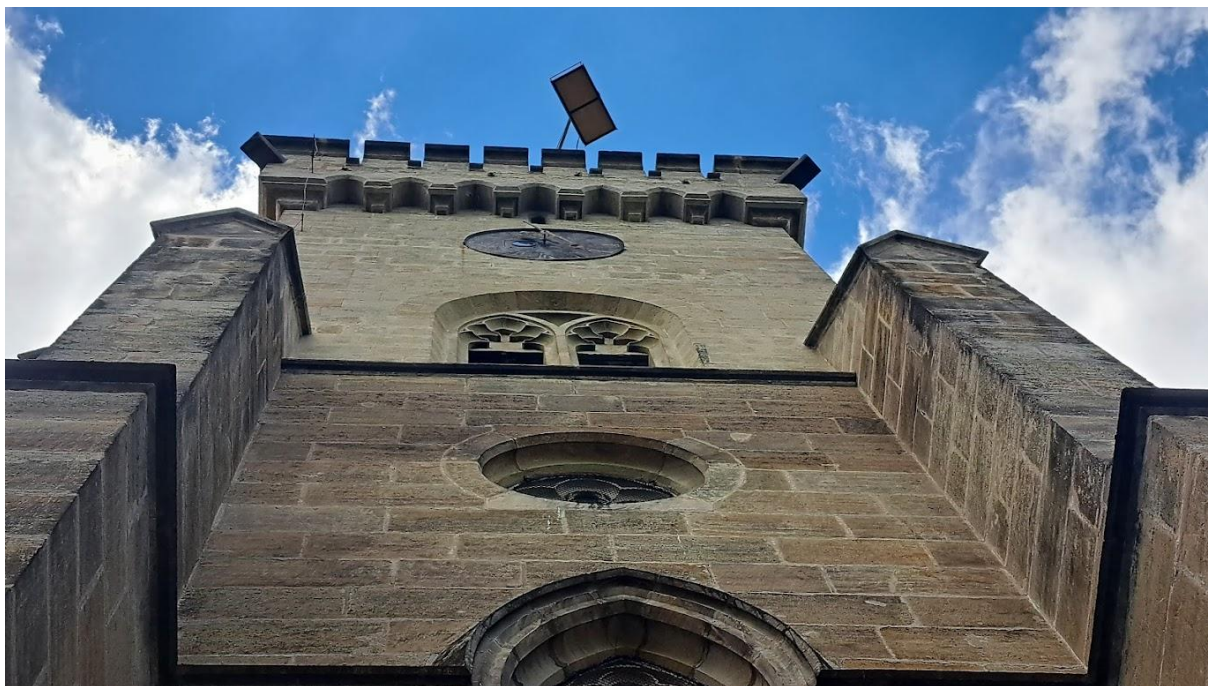


Před restaurováním. Pískovcový ochoz - cimbuří věže.



Průběh restaurování

RESTAURÁTORSKÁ ZPRÁVA, Kostel sv. Martina, Slatiňany, Restaurování pískovcového cimbuří a provedení hydroizolace.



Průběh restaurování.

RESTAURÁTORSKÁ ZPRÁVA, Kostel sv. Martina, Slatiňany, Restaurování pískovcového cimbuří a provedení hydroizolace.



Průběh restaurování.

RESTAURÁTORSKÁ ZPRÁVA, Kostel sv. Martina, Slatiňany, Restaurování pískovcového cimbuří a provedení hydroizolace.



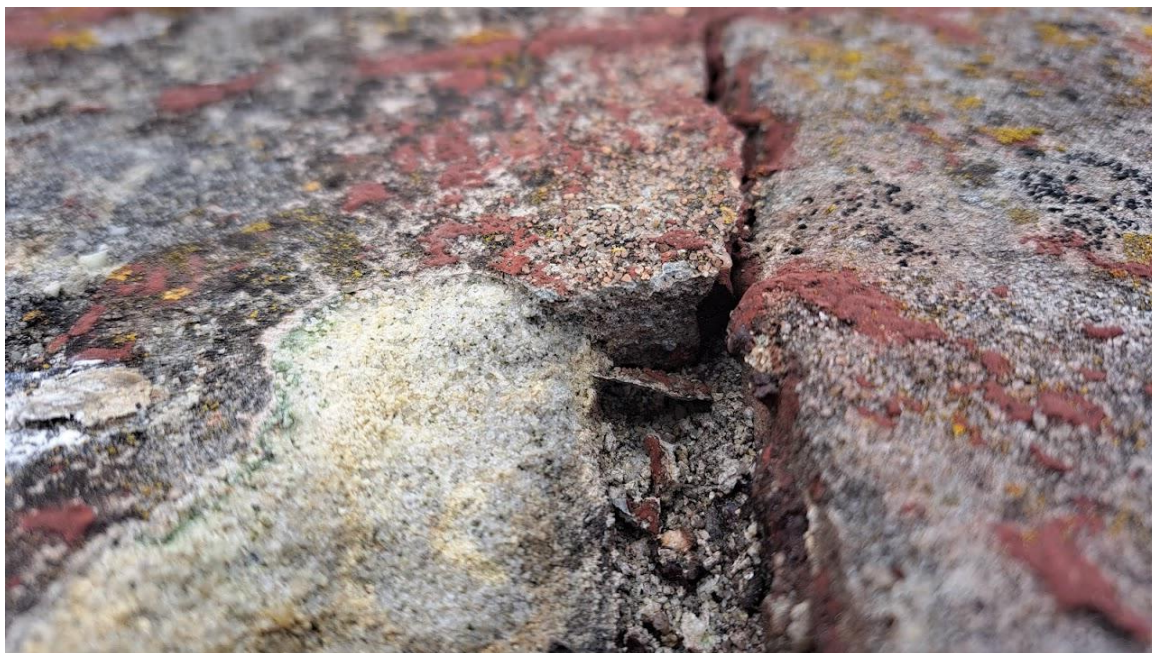
Detail vydrolené originál malty. Opravné spáry v závislosti na a rozšiřování mezer mezi pískovcovými kvádry.

RESTAURÁTORSKÁ ZPRÁVA, Kostel sv. Martina, Slatiňany, Restaurování pískovcového cimbuří a provedení hydroizolace.



Průběh čištění pískovcových kvádrů.

RESTAURÁTORSKÁ ZPRÁVA, Kostel sv. Martina, Slatiňany, Restaurování pískovcového cimbuří a provedení hydroizolace.



Průběh čištění pískovcových kvádrů a spár.

RESTAURÁTORSKÁ ZPRÁVA, Kostel sv. Martina, Slatiňany, Restaurování pískovcového cimbuří a provedení hydroizolace.



Průběh restaurování.

RESTAURÁTORSKÁ ZPRÁVA, Kostel sv. Martina, Slatiňany, Restaurování pískovcového cimbuří a provedení hydroizolace.



Průběh restaurování, tmelení, osazení nerez kramlí.

RESTAURÁTORSKÁ ZPRÁVA, Kostel sv. Martina, Slatiňany, Restaurování pískovcového cimbuří a provedení hydroizolace.



Průběh restaurování. Spárování, tmelení. Cihlová podlaha ochozu.

RESTAURÁTORSKÁ ZPRÁVA, Kostel sv. Martina, Slatiňany, Restaurování pískovcového cimbuří a provedení hydroizolace.



Průběh restaurování. Cihlová podlaha ochozu, revize podloží.

RESTAURÁTORSKÁ ZPRÁVA, Kostel sv. Martina, Slatiňany, Restaurování pískovcového cimbuří a provedení hydroizolace.



Na cihlový originální podklad betonová vyrovnávací vrstva do spádu. Technologická pauza.



Na vyzrálý betonový podklad kontaktní můstek (epoxidový nátěr). Na čerstvý epoxidový nátěr další izolační vrstva stěrky (cca 0,5- 1cm)

RESTAURÁTORSKÁ ZPRÁVA, Kostel sv. Martina, Slatiňany, Restaurování pískovcového cimbuří a provedení hydroizolace.



Finální hydroizolační nátěr ochozu cimbuří.

RESTAURÁTORSKÁ ZPRÁVA, Kostel sv. Martina, Slatiňany, Restaurování pískovcového cimbuří a provedení hydroizolace.



Po restaurování cimbuří a hydroizolace.

RESTAURÁTORSKÁ ZPRÁVA, Kostel sv. Martina, Slatiňany, Restaurování pískovcového cimbuří a provedení hydroizolace.



Po restaurování cimbuří a hydroizolace.

RESTAURÁTORSKÁ ZPRÁVA, Kostel sv. Martina, Slatiňany, Restaurování pískovcového cimbuří a provedení hydroizolace.



Po restaurování cimbuří a hydroizolace.

RESTAURÁTORSKÁ ZPRÁVA, Kostel sv. Martina, Slatiňany, Restaurování pískovcového cimbuří a provedení hydroizolace.



Po restaurování cimbuří a hydroizolace.

RESTAURÁTORSKÁ ZPRÁVA, Kostel sv. Martina, Slatiňany, Restaurování pískovcového cimbuří a provedení hydroizolace.



Po restaurování cimbuří a hydroizolace.

RESTAURÁTORSKÁ ZPRÁVA, Kostel sv. Martina, Slatiňany, Restaurování pískovcového cimbuří a provedení hydroizolace.



Po restaurování cimbuří a hydroizolace.

RESTAURÁTORSKÁ ZPRÁVA, Kostel sv. Martina, Slatiňany, Restaurování pískovcového cimbuří a provedení hydroizolace.



Po restaurování cimbuří a hydroizolace.

RESTAURÁTORSKÁ ZPRÁVA, Kostel sv. Martina, Slatiňany, Restaurování pískovcového cimbuří a provedení hydroizolace.



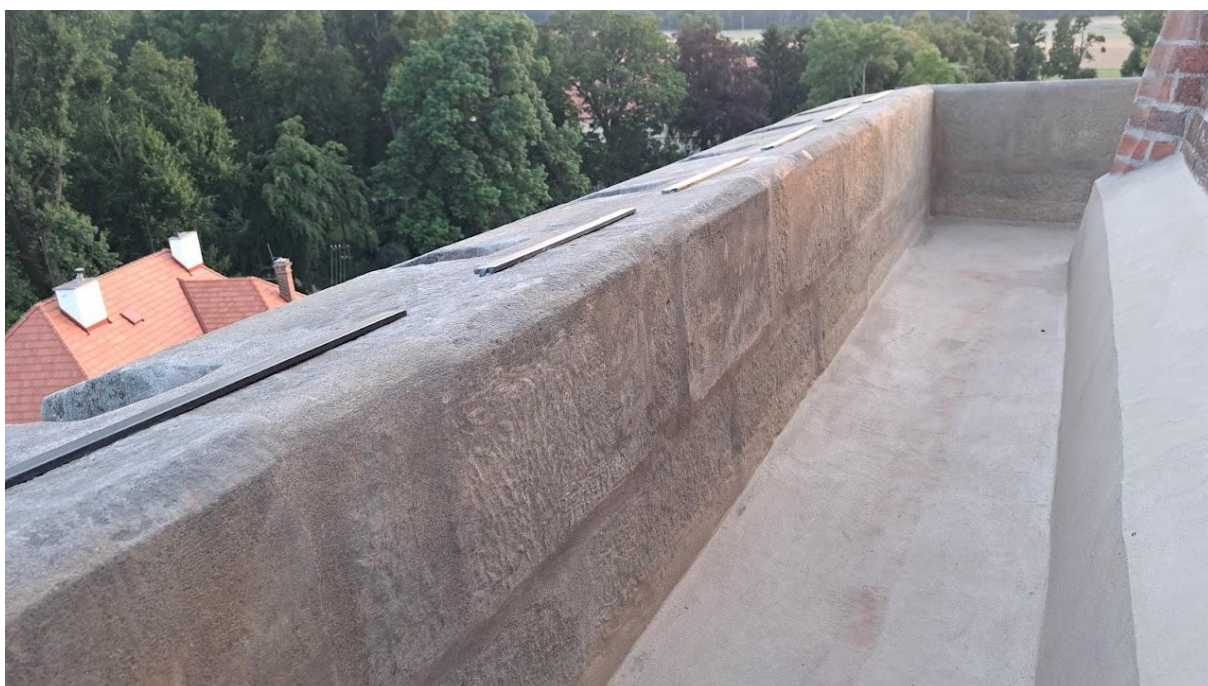
Po restaurování cimbuří a hydroizolace.

RESTAURÁTORSKÁ ZPRÁVA, Kostel sv. Martina, Slatiňany, Restaurování pískovcového cimbuří a provedení hydroizolace.



Po restaurování cimbuří a hydroizolace.

RESTAURÁTORSKÁ ZPRÁVA, Kostel sv. Martina, Slatiňany, Restaurování pískovcového cimbuří a provedení hydroizolace.



Po restaurování cimbuří a hydroizolace.

RESTAURÁTORSKÁ ZPRÁVA, Kostel sv. Martina, Slatiňany, Restaurování pískovcového cimbuří a provedení hydroizolace.



Po restaurování cimbuří a hydroizolace.

30.07.2024


Bc. A. Zdeněk Šmahel
restaurování památek
Vaňkova 1336, 537 01 Chrudim
604 643 318 IČO: 657 04 771
DIČ: CZ7505053600